

KARTA KATALOGOWA

CATALOG CARD / DATENBLATT



Dane taśmy na 0,5 m: Taśma LED Neon Flex, IP67, 84 LED, szer 4 mm, dł. modułu 17,8 mm, napięcie 12V DC, moc 3,1W, (290 lm), CRI≥80

Dane taśmy na 1 m: Taśma LED Neon Flex, IP67, 168 LED, szer 4 mm, dł. modułu 17,8 mm, napięcie 12V DC, moc 6,2W, (580 lm), CRI≥80

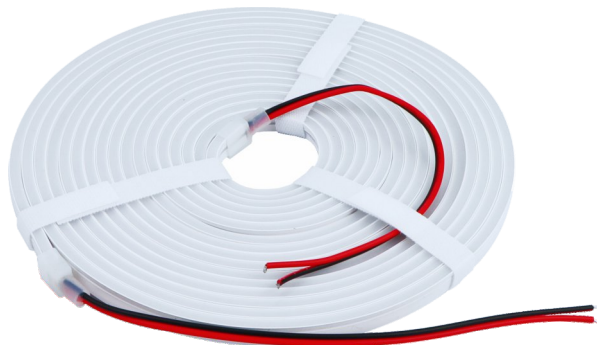
Technical data for 0.5 m of strip: LED strip Neon Flex, IP67, 84 LED, width of 4 mm, module length of 17,8 mm, voltage 12V DC, power 3,1W, (290 lm), CRI≥80

Technical data for 1 m of strip: LED strip Neon Flex, IP67, 168 LED, width of 4 mm, module length of 17,8 mm, voltage 12V DC, power 6,2W, (580 lm), CRI≥80

Technische Daten auf 0,5 m Strip: LED Strip Neon Flex, IP67, 84 LED, breite 4 mm, länge des Moduls 17,8 mm, Spannung 12V DC, Leistung 3,1W, (290 lm), CRI≥80

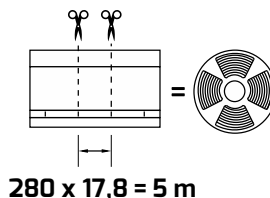
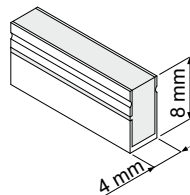
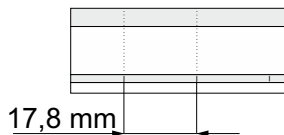
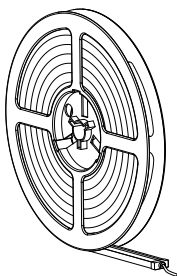
Technische Daten auf 1 m Strip: LED Strip Neon Flex, IP67, 168 LED, breite 4 mm, länge des Moduls 17,8 mm, Spannung 12V DC, Leistung 6,2W, (580 lm), CRI≥80

Indeks: Index / Artikelnummer	Napięcie: Voltage / Spannung	Długość: Length / Länge
N-4X8-67-27K-01	12V DC	5 m
N-4X8-67-30K-01		
N-4X8-67-40K-01		
N-4X8-67-60K-01		



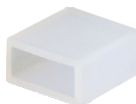
Rysunek techniczny:

Technical drawing / Technische Zeichnung



Dodatkowe akcesoria:

Additional accessories / Zusätzliches Zubehör



N-ZASL-4X8-01

Zaślepka boczna
End cap / Seitenkappe



N-UCH-4X8-01K

Uchwyt montażowy
Mounting holder / Montagehalterung

Uwaga!

Nie łączyć w odcinki dłuższe niż 5 m.

Attention!

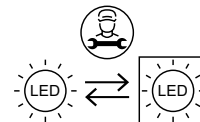
Do not connect into section longer than 5 m.

Achtung:

Nicht zu Abschnitten von mehr als 5 m Länge zusammenfassen.

F Ten produkt zawiera źródło światła o klasie efektywności energetycznej „F”.

This product contains a light source of energy efficiency class „F”.
Dieses Produkt enthält eine Lichtquelle mit der Energieeffizienzklasse „F”.



„Produkt wyposażony.”

Zródło światła może być wymienione tylko przez serwis producenta.

„Containing product.”
The light source may only be replaced by the manufacturer’s service.

„Umgebendes Produkt.”
Das Leuchtmittel darf nur durch den Herstellerservice ausgetauscht werden.

Parametry źródła światła podane na 0,5 m taśmy LED:

Light source parameters for 0,5 m LED strip: / Parameter der Lichtquelle auf 0,5 m LED Strip:



Design Light Sp. z o.o., ul. Wrocławska 1B, 48-340 Głuchołazy, Poland
tel. +48 77 408 71 30, mail: bh@designlight.pl, web: www.designlight.pl
tel. +48 77 408 71 35, mail: export@designlight.eu, web: www.designlight.eu